


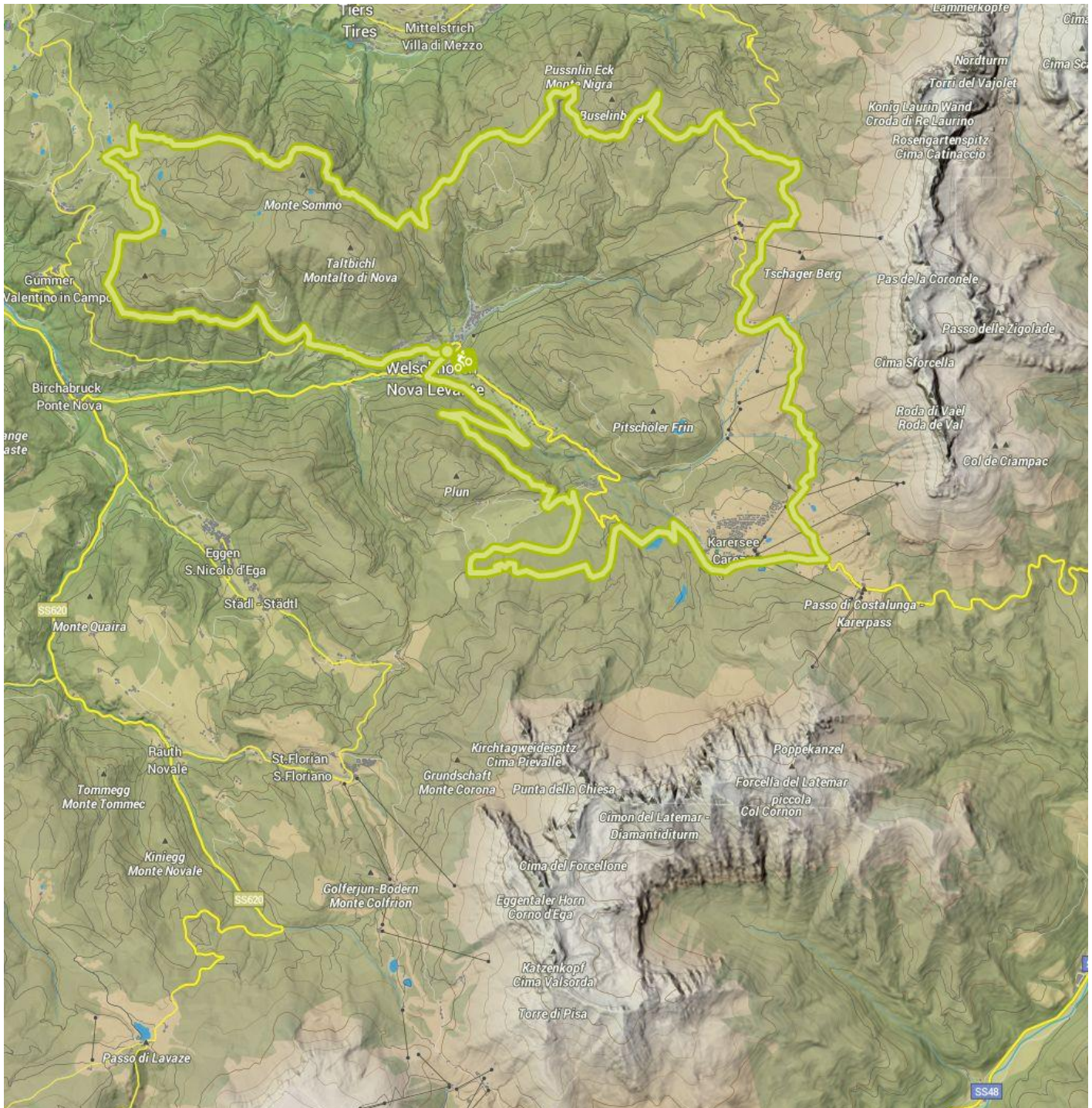


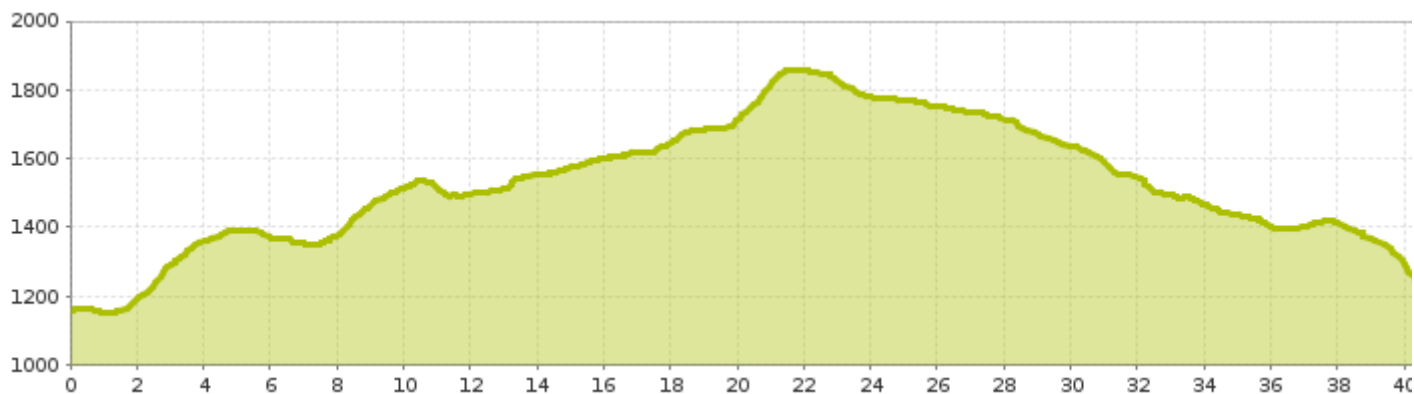
Karersee-Runde

 Höhenmeter Auf 1400 m	 Länge 40,7 km	 Dauer 5:00 h
---	---	--



Diese Tour wird dir von BikeHotels Südtirol zur Verfügung gestellt
Die BikeHotels Südtirol übernehmen keine Gewähr für die Angaben und haften für keinerlei Schäden.
Für jegliche Fragen steht dir dein Gastgeber zur Verfügung. www.bikehotels.it

Karersee-Runde



Informationen

Höhenmeter Ab (m)	1400
Ausgangspunkt	Welschnofen
Zielpunkt	Welschnofen
Kondition	
Panorama	
beste Jahreszeit	4,5,6,7,8,9

Beschreibung

Mountainbike-Tour zu Füßen des Rosengartens

Der Karersee im Südtiroler Eggental gehört zu den schönsten Bergseen der Alpen. Im Frühling oder Frühsommer ist besonders eindrucksvoll: Mit viel Schmelzwasser gefüllt spiegelt sich im türkisblauen Wasser der gesamte Rosengarten. Rund um den Karersee gibt es eine Menge Touren und Trails, eine davon ist die Karersee-Runde von Welschnofen über Gummer, den Nigerpass und den Karerpass zurück nach Welschnofen. Die Tagestour ist von der Wegbeschaffenheit sehr abwechslungsreich und auch für weniger Geübte geeignet, da es sich oft auf Forstwege ausweichen lässt. Den Uphill erheblich verkürzen kann man, wenn man in Welschnofen den neuen Laurinlift bis fast zum Nigerpass nimmt. So wird die Tour bedeutend kürzer und weniger anstrengend und eignet sich dann auch als kurze Halbtagestour.

Unsere Touren auf www.komoot.de

 Impressionen

