


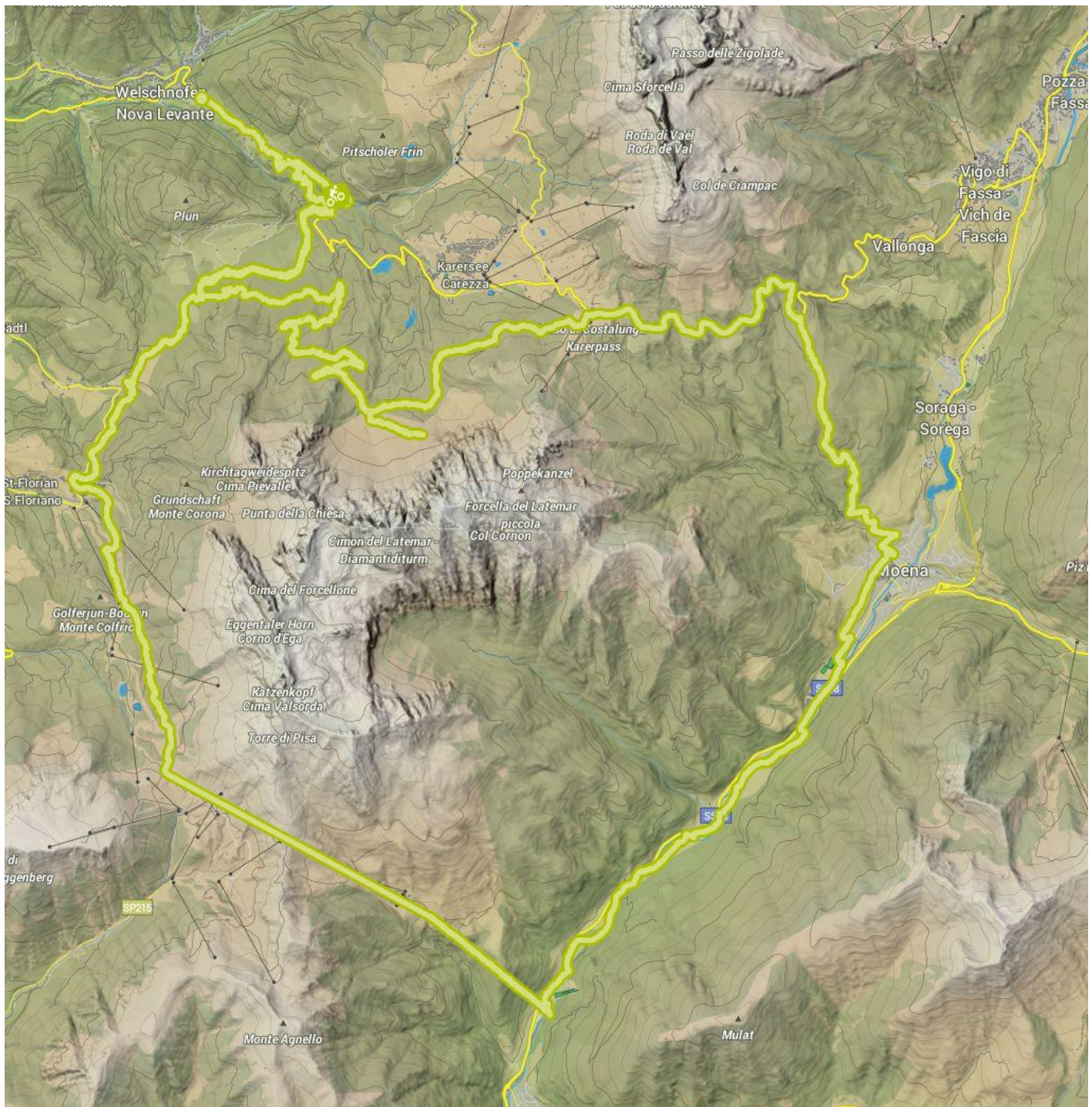


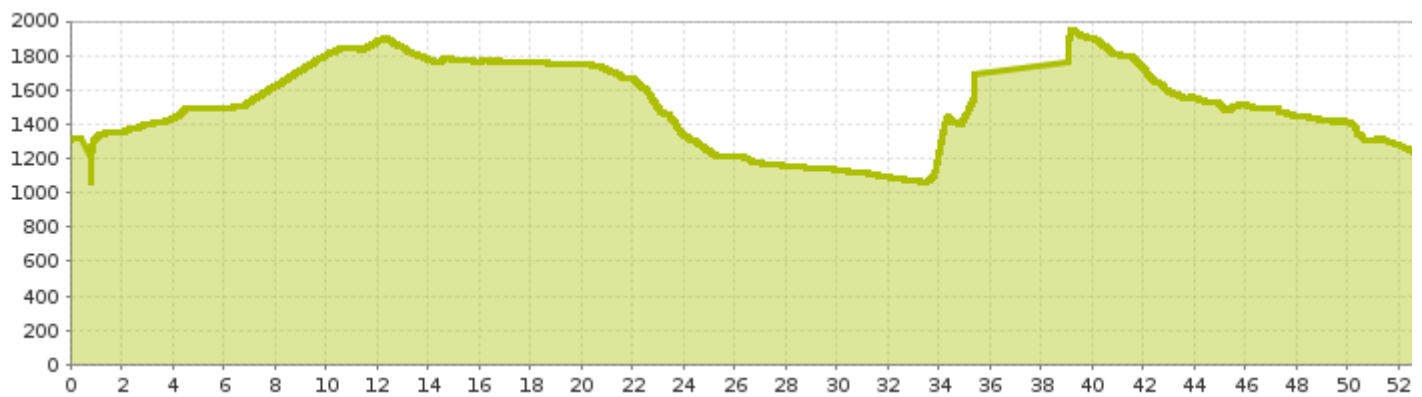
## Latemar-Umrandung

 Höhenmeter Auf 450 m	 Länge 53 km	 Dauer 5:00 h
--	---	--



Diese Tour wird dir von BikeHotels Südtirol zur Verfügung gestellt  
Die BikeHotels Südtirol übernehmen keine Gewähr für die Angaben und haften für keinerlei Schäden.  
Für jegliche Fragen steht dir dein Gastgeber zur Verfügung. [www.bikehotels.it](http://www.bikehotels.it)

## Latemar-Umrundung



### Informationen

Höhenmeter Ab (m)	<b>2400</b>
Ausgangspunkt	<b>Welschnofen</b>
Zielpunkt	<b>Welschnofen</b>
Kondition	<b>🏆🏆🏆🏆🏆</b>
Panorama	<b>🏆🏆🏆🏆🏆</b>
beste Jahreszeit	<b>6,7,8,9</b>

### Beschreibung

#### Die Parade-Mountainbiketour im Eggental

Wer noch nicht hat, der muss! Die Latemar-Umrundung im Eggental gehört zu den absoluten Tourenhighlights in den Dolomiten und beginnt in Welschnofen sehr bequem mit einer Gondelfahrt zur Frommer Alm. Von da geht es auf Teer oder Trail zum Karer Pass und über einen abwechslungsreichen Trail nach Moena und Predazzo im Fassatal. Immer im Blick, wenn auch aus verschiedenen Perspektiven: der Dolomitenriesen-Latemar. Mit der Gondelbahn Predazzo-Gardonè ist auch der nächste Aufstieg ohne Anstrengung gemeistert. Nach einer Rast in der Baita Gardonè geht es mit dem Sessellift auf den Passo Feudo (2.200 m) und von da auf Trails zur Ganischger und Zischgalm. Am Reiterjoch geht es über die Epircher Laner Alm nach Obereggen und zurück zum Ausgangspunkt Welschnofen. Tipp: Mit der Mountainbike-Card für 15 € kann man alle Lifte der Latemarumrundung benutzen!

Unsere Touren auf [www.komoot.de](http://www.komoot.de)

 Impressionen

